

CODEX UX 430

Entkopplungsmatte mit Glasgittergewebe zur Erhöhung der Biegesteifigkeit unter Fliesen- und Natursteinbelägen



- 1** Der Untergrund muss tragfähig, fest, sauber und frei von Stoffen sein (Schmutz, Öl, Fett), die die Haftung beeinträchtigen. Altbeläge müssen fest und tragfähig sein, grundgereinigt bzw. angeschliffen und abgesaugt werden. Je nach Art und Beschaffenheit mit geeigneten Grundierungen und Spachtelmassen der codex Produktpalette vorbereiten.



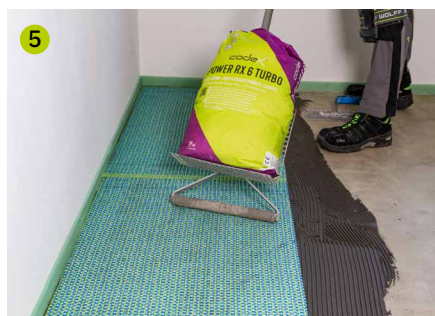
- 2** Für das Zuschneiden der codex UX 430 kann ein Messer oder eine Schere verwendet werden. Vor der Verlegung der ersten Reihe muss der Überstand (grünes Glasgittergewebe) abgeschnitten werden.



- 3** Je nach Untergrund vorzugsweise einen schnellerhärtenden Dünnbettmörtel, wie z.B. codex Power RX 6 Turbo, vollflächig mit einer 4 mm oder 6 mm Zahntraufel auftragen.



- 4** Um eine sichere Armierung zu erhalten, ist das überstehende grüne Glasgittergewebe über die vorherige Matte zu legen. Die Stoßfugen sind dabei um mindestens 10 cm zu versetzen. Auf möglichst vollflächige Benetzung der Entkopplungsmatte achten.



- 5** Das Andrücken der Matte erfolgt idealerweise mit einer Andrückrolle (4 mm Zahnung ausreichend). Alternativ kann auch ein Reibebrett verwendet werden (6 mm Zahnung verwenden).



- 6** Vor der Fliesenverlegung, muss die Gitterstruktur mit einem geeigneten Verlegemörtel geschlossen werden, bevor frisch in frisch der Auftrag mit der Zahnschachtel erfolgt. Die Verlegung erfolgt mit einem auf das Fliesenformat abgestimmten Dünnbettmörtel.